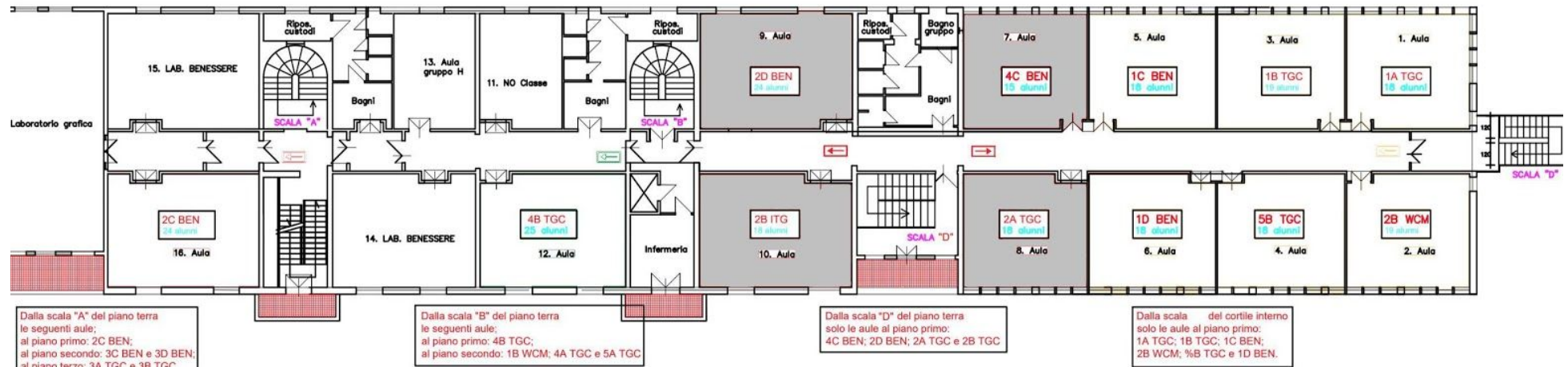


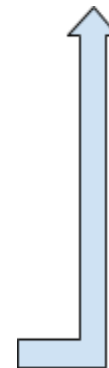
SEDE CENTRALE - PRIMO PIANO

INGRESSO GRIGIO Porta CENTRALE dell'edificio SCALA D INTERNA

PIANO PRIMO



| INGRESSO 3 - SCALA D - GRIGIO | | | |
|-------------------------------|-------|--------------|--------|
| AULA | PIANO | Classe | Alunni |
| 7 | 1 | 4C BENESSERE | 15 |
| 8 | 1 | 2A GRAFICO | 18 |
| 9 | 1 | 2D BENESSERE | 24 |
| 10 | 1 | 2B GRAFICO | 18 |



**PORTA A VETRI
LATO PALESTRA**